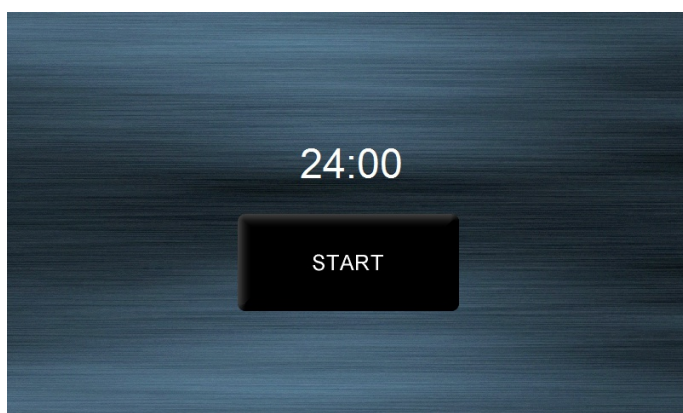


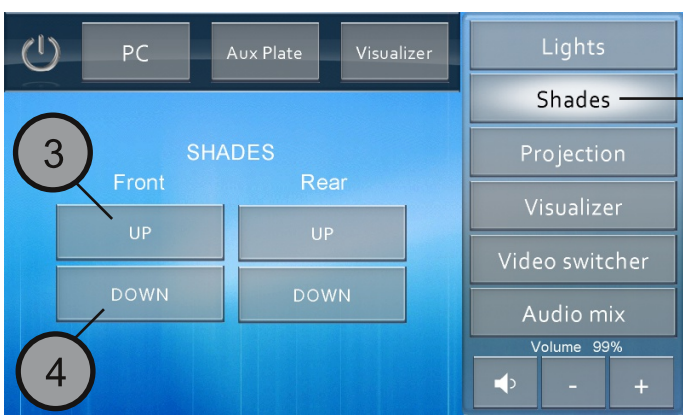
# Návod k ovládání Učebna 40



Tlačítkem START začnete práci se systémem



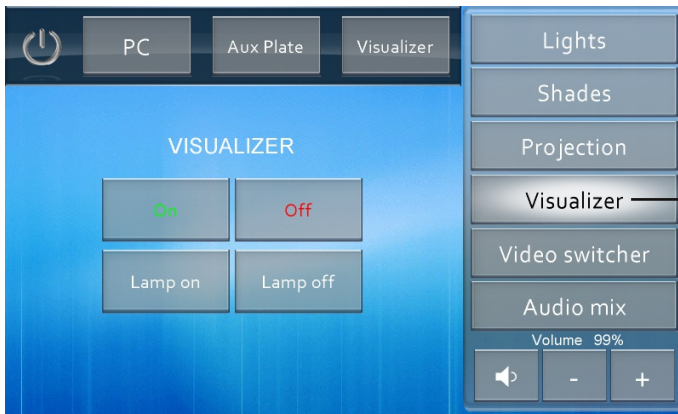
**1** Ovládání světel:  
Tlačítko Lights **1**  
Pomocí tlačítek On a Off můžete zapínat nebo vypínat světla na tabuli(Table) nebo světla stropní(Room), kde si navíc můžete zvolit stupeň osvětlení 1/3 nebo 2/3.



**2** Ovládání žaluzií:  
Tlačítko Shades **2**  
Pomocí tlačítek Up **3** a Down **4** ovládáte chod žaluzií nahoru a dolů. Ovládají se samostatně přední(Front) a samostatně zadní(Rear) žaluzie.

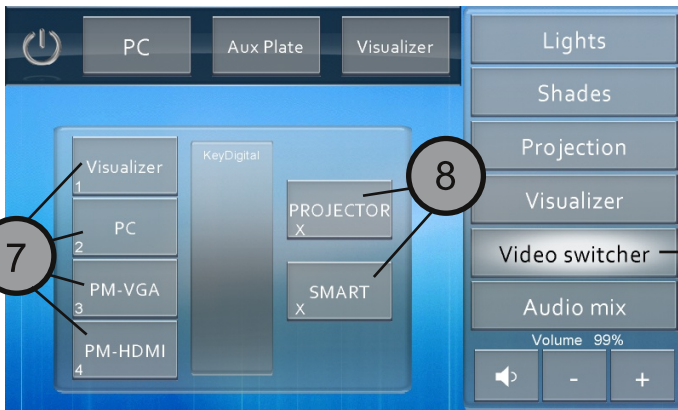


**19** Ovládání projektoru:  
Tlačítko Projection **19**  
Tlačítka On a Off zapínáte a vypínáte projektor, tlačítkem Mute projektor zhasnete. Promítací plátno se ovládá tlačítkami UP(nahoru) a DOWN(dolů). Tlačítko STOP zastaví posun plátna.



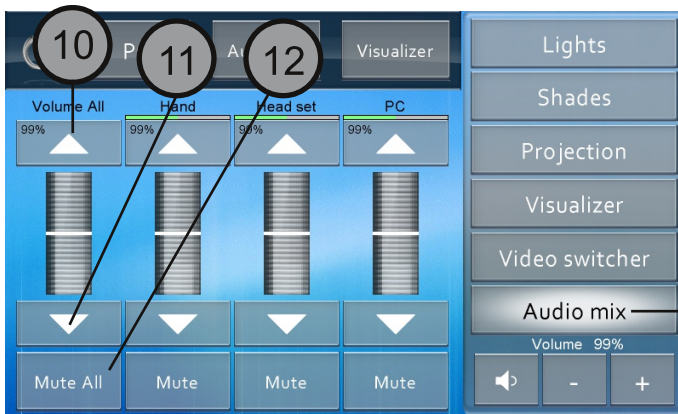
Ovládání Visualizéru:

Tlačítko Visualizer (5)  
Tlačítka On a Off zapnete nebo vypnete visualizér. Tlačítka Lamp on a Lamp off je možné zapnout nebo vypnout přisvit.



Tlačítko Video switcher (6)

Na levé straně jsou vstupní signály, na pravé výstupní zařízení. Nejprve zvolíte vstup z levé strany (7) a poté výstupní zařízení z pravé strany (8). Např. stisknutí tlačítek PM-VGA a PROJECTOR pošle obraz z VGA v přípojném místě na projektor.



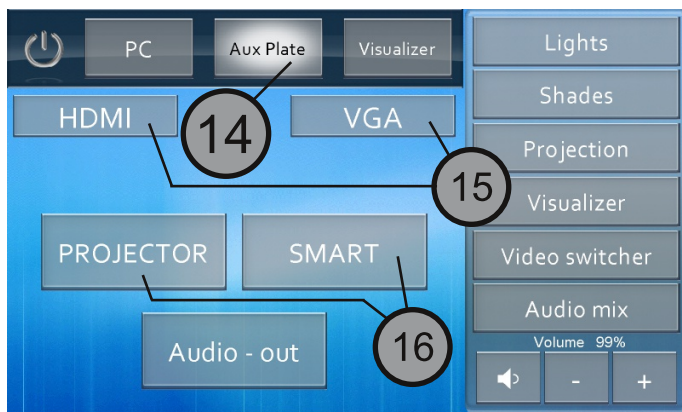
Zvuk:

Tlačítko Audio mix (9) slouží k ovládání zvuku. Pomocí šipek nahoru (10) hlasitost zvyšujete, pomocí šipek dolů (11) snižujete, tlačítko Mute (12) zvuk úplně ztlumí. Můžete ovládat zvlášť mikrofon, head-set i PC nebo lze všechny tři zařízení ovládat naráz pomocí sloupce Volume All nebo tlačítek pod dolním menu.

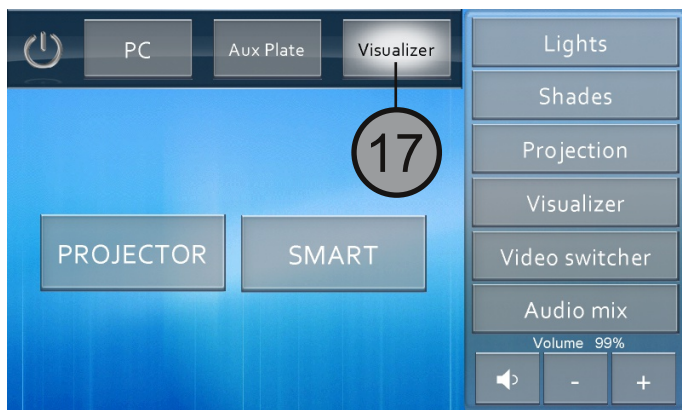


Výstup z PC:

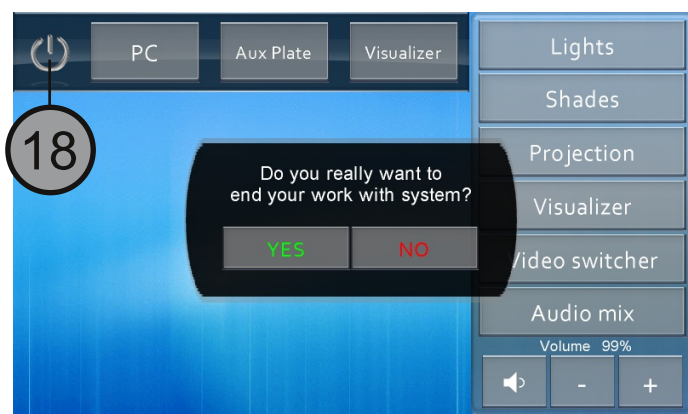
Po stisknutí tlačítka PC (13) si můžete vybrat kam chcete poslat obraz z počítače. Na výběr je Projektor a SMART monitor. Tlačítkem Audio-out pošlete z PC zvuk do reproduktorů (hlasitost lze nastavit v záložce Audio mix).



Pomocí tlačítka Aux Plate (14) můžete nastavit kde se bude zobrazovat signál vstupů z přípojného místa. Nejprve vyberete vstup (15) HDMI nebo VGA a poté výstup (16) PROJECTOR či SMART. Tlačítkem Audio-out pošlete z přípojného místa zvuk do reproduktorů.



Visualizér:  
Pomocí tlačítka Visualizer (17) můžete nastavit kde se má promítat obraz z Visualizéru. Na výběr je projektor a SMART monitor.



Pro ukončení práce se systémem stisknete tlačítko pro vypnutí (18) a potvrdíte tlačítkem YES.