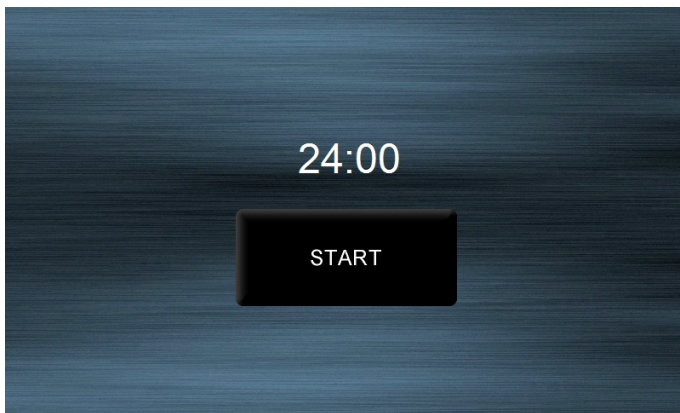


Návod k ovládání PC učebny

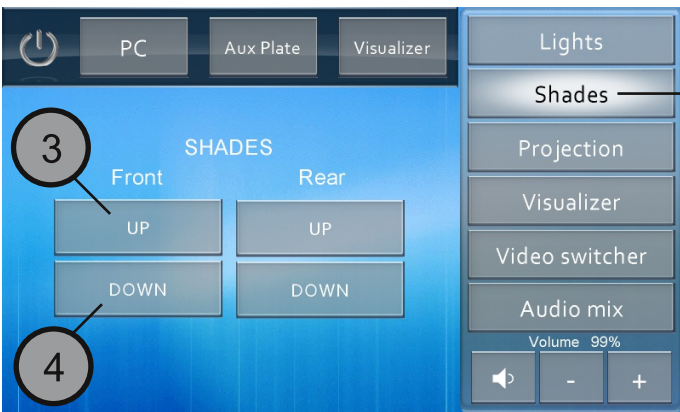


Tlačítkem START začnete práci se systémem



1

Ovládání světel:
Tlačítko Lights **1**
Pomocí tlačítek On a Off můžete zapínat nebo vypínat světla na tabuli(Table) nebo světla stropní(Room) kde si navíc můžete zvolit stupeň osvětlení 1/3 nebo 2/3.



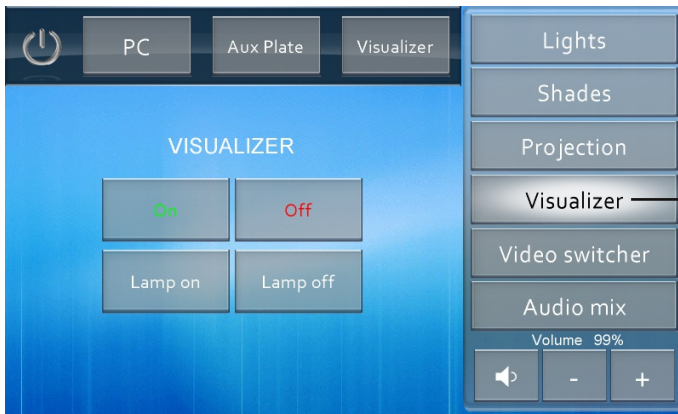
2

Ovládání žaluzií:
Tlačítko Shades **2**
Pomocí tlačítek Up **3** a Down **4** ovládáte chod žaluzií nahoru a dolů. Ovládají se samostatně přední(Front) a samostatně zadní(Rear) žaluzie.



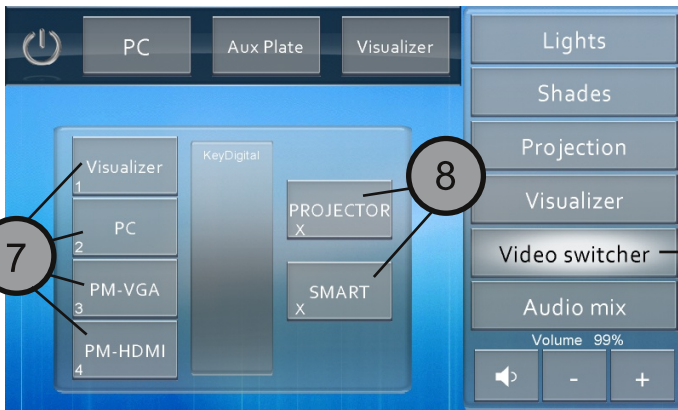
19

Ovládání projektoru:
Tlačítko Projection **19**
Tlačítka On a Off zapínáte a vypínáte projektor, tlačítkem Mute projektor zhasnete. Promítací plátno se ovládá tlačítkami UP(nahoru) a DOWN(dolů). Tlačítko STOP zastaví posun plátna.



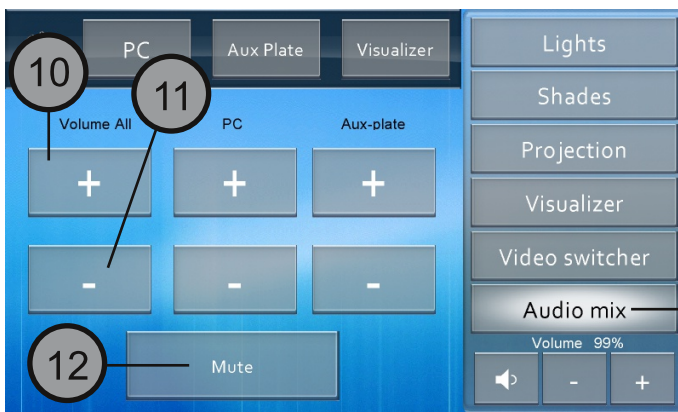
Ovládání Visualizéru:

Tlačítko Visualizer **5**
Tlačítka On a Off zapnete nebo vypnete visualizér. Tlačítka Lamp on a Lamp off je možné zapnout nebo vypnout přisvit.



Tlačítko Video switcher **6**

Na levé straně jsou vstupní signály, na pravé výstupní zařízení. Nejprve zvolíte vstup z levé strany **7** a poté výstupní zařízení z pravé strany **8**. Např. stisknutí tlačítek PM-VGA a PROJECTOR pošle obraz z VGA v přípojném místě na projektor.



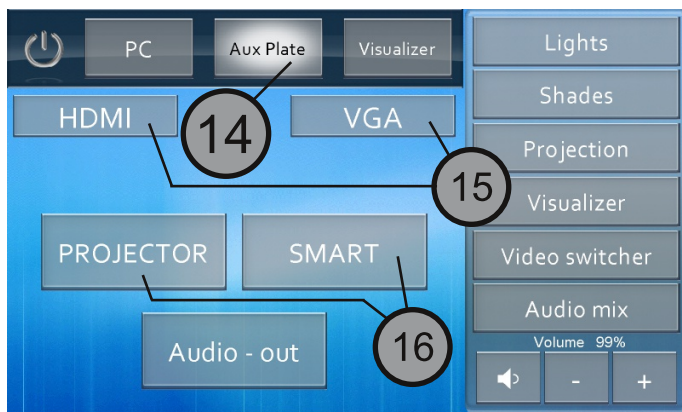
Zvuk:

Tlačítko Audio mix **9** slouží k ovládání zvuku. Pomocí tlačítka + **10** hlasitost zvyšujete, tlačítkem - **11** snižujete, tlačítko Mute **12** zvuk úplně ztlumí. Můžete ovládat zvlášť vstup z přípojného místa nebo PC. Celková hlasitost se ovládá pomocí Volume All nebo pomocí tlačítek pod menu.

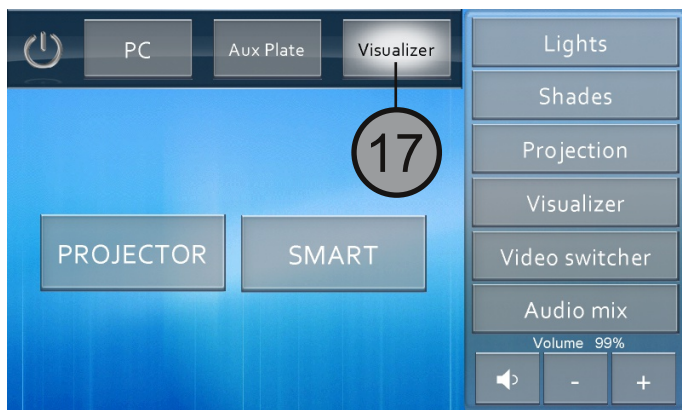


Výstup z PC:

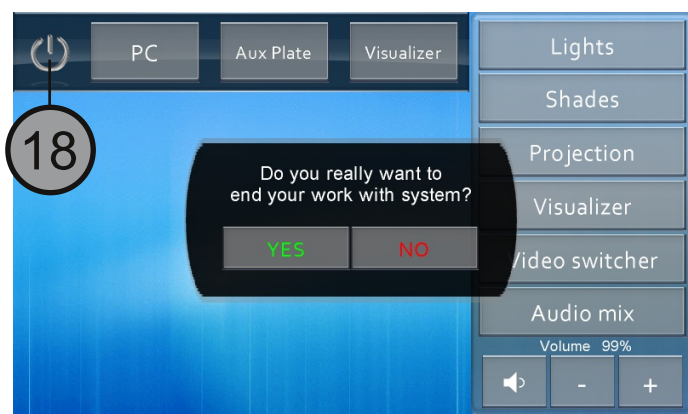
Po stisknutí tlačítka PC **13** si můžete vybrat kam chcete poslat obraz z počítače. Na výběr je Projektor a SMART monitor. Tlačítkem Audio-out pošlete z PC zvuk do reproduktorů (hlasitost lze nastavit v záložce Audio M).



Pomocí tlačítka Aux Plate (14) můžete nastavit kde se bude zobrazovat signál vstupů z přípojného místa. Nejprve vyberete vstup (15) HDMI nebo VGA a poté výstup (16) PROJECTOR či SMART. Tlačítkem Audio-out pošlete z přípojného místa zvuk do reproduktorů.



Visualizér:
Pomocí tlačítka Visualizer (17) můžete nastavit kde se má promítat obraz z Visualizéru. Na výběr je projektor a SMART monitor.



Pro ukončení práce se systémem stisknete tlačítko pro vypnutí (18) a potvrdíte tlačítkem YES.